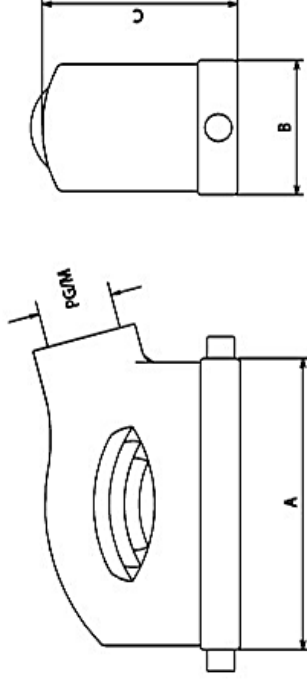


Hoods side entry with 2 pegs for one lever
Custodie ingresso orizzontale con 2 perni per una leva



Size Grandezza	A	B	C
6B «44x27»	60	43.5	47
10B «57x27»	73.5	43.5	52
16B «77x27»	94	43.5	63
24B «104x27»	120.5	43.5	63

Size
Grandezza

Thread
Filettatura

Type STD-HV
Part No. - Codice

Type STD
Part No. - Codice

6B «44x27»	M 20	7806.6551.0	7806.6551.0
6B «44x27»	M 25	7806.6552.0	7806.6552.0
6B «44x27»	Pg 13.5	7806.6501.0	7806.6501.0
6B «44x27»	Pg 16	7806.6502.0	7806.6502.0
10B «57x27»	M 20	7810.6555.2	7810.6555.0
10B «57x27»	M 25	7810.6594.2	7810.6594.0
10B «57x27»	Pg 16	7810.6505.2	7810.6505.0
16B «77x27»	M 25	7816.6557.2	7816.6557.0
16B «77x27»	M 32	7816.6549.2	7816.6549.0
16B «77x27»	Pg 21	7816.6507.2	7816.6507.0
16B «77x27»	Pg 29	7816.6550.2	7816.6550.0
24B «104x27»	M 25	7824.6559.2	7824.6559.0
24B «104x27»	M 32	7824.6925.2	7824.6925.0
24B «104x27»	Pg 21	7824.6509.2	7824.6509.0
24B «104x27»	Pg 29	7824.6614.2	7824.6614.0

- Type: STD for standard applications and inserts up to 500V series: S-D, S-DD, S-E, S-ES, S-EP, S-EE, S-HSB, S-ESHV, S-K, S-M, S-EHV crimp
- Type: STD-HV for standard applications and inserts up to 830V, S-EHV series screw terminal and S-HSB for applications over 500V up to 830V.
- Tipo: STD per applicazioni standard ed inserti fino a 500V serie S-D, S-DD, S-E, S-ES, S-EP, S-EE, S-HSB, S-ESHV, S-K, S-M, S-EHV crimpare
- Tipo STD-HV per applicazioni standard ed inserti fino a 830V: serie S-EHV con terminali a vite e S-HSB per applicazioni oltre 500V fino a 830V.
- IP66/IP69 protection degree
- Grado di protezione IP66/IP69
- For IP66 and IP68 cable glands
- Per pressacavi IP66 e IP68